

Crise économique oblige, on se doit de cultiver notre image. Josy Mermet a conçu la chromopsychologie, une méthode qui s'appuie sur l'étude de la personnalité par les couleurs. Avec son équipe, elle a relooké cinq fidèles de *Questions de femmes*.



© D.R.

A l'ère des top models, de la jeunesse à tous crins qui nous rend vieux passé trente ans, et de l'impérialisme de l'apparence devenue maîtresse de notre destin, on se sent parfois un peu perdu. Comment mettre

tous les avantages de notre côté, trouver le vêtement qui saura souligner nos charmes cachés, voire nous rajeunir, les couleurs qui siéent davantage, la coupe de cheveux qui donnera l'air dans le coup, le tout pour convaincre plus aisément nos interlocuteurs, qu'ils soient recruteurs, clients ou potentiels partenaires?

Depuis quelques années, relookeuses et conseillères en image affluent en prétendant donner un grand coup de balai à nos goûts, paraît-il, incertains. Et se basent généralement sur les leurs, évidemment beaucoup plus sûrs. Rien de plus subjectif en fait, si bien que le résultat peut parfois laisser à désirer pour peu que la styliste à qui l'on a confié notre image ait oublié d'agir d'abord en fonction de notre personnalité. Car, c'est une évidence, les dernières baskets à la mode, les tee-shirts moulants et les pantalons en Stretch, aussi tendance soient-ils, ne vont pas forcé-

ment à tout le monde ! Josy Mermet l'a bien compris en mettant au point, il y a vingt ans, une méthode unique, s'appuyant sur l'étude de la personnalité par les couleurs : la chromopsychologie. Il suffit de quelques minutes d'observation pour que cette petite dame brune, tout de noir vêtue, saisisse tout ou presque de son interlocuteur. *« Ce que je vois dès les premiers instants, la façon de s'asseoir, la texture de la peau, la nature des cheveux, l'ossature... tout cela me donne immédiatement les éléments de la personnalité de l'homme ou de la femme que j'ai en face de moi. »*

Alors, en deux temps trois mouvements, Josy Mermet abat nos certitudes et nous remodèle une image en nous classifiant d'abord dans l'une des vingt catégories recensées (de la naturelle à la théâtrale en passant par la glamour, la dramatique, la slave, la raffinée...). Après une description détaillée de la persona-

lité et des goûts du client, la styliste de l'équipe ébauche quelques croquis et propose de nouveaux looks à adopter. Puis, selon la prestation tarifaire choisie par le candidat au « relooking », la maquilleuse, le coloriste et le coiffeur interviennent à leur tour. En adaptant leur créativité à la typologie de la personne concernée. Car chaque typologie a ses codes, ses couleurs, ses matières, ses coiffures, son maquillage et même son cadre de vie de prédilection. Pour *Questions de femmes*, Josy Mermet et son équipe ont accepté de relooker cinq personnes, quatre femmes et un homme, de typologies différentes. En nous expliquant les bases de leur travail. Voici les résultats. Certes, on est en droit de préférer l'avant à l'après, le naturel maladroit à l'esthétisme poussé à son paroxysme. A chacun ses goûts. Mais une chose est sûre : les contes de fées existent. En voici la preuve. A vous de juger!

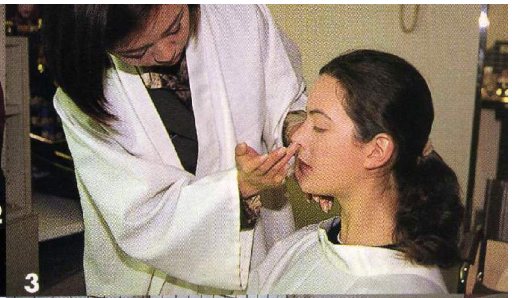
Alexandra Hugo

LA SCIENCE DES APPARENCES

CHROMO PSYCHOLOGIE



1. Josy Mermet détermine la typologie d'Aude. 2. Sofia Grandi élabore ensuite quelques suggestions de stylisme. Lean Tsi Ta propose un maquillage personnalisé. 4. Céline Hoffmann soumet quelques tenues caractéristiques de la femme flamme. 5. et 6. Rodolphe et Sébastien apportent la dernière touche : couleur et coiffure.



3



AUDE, ÉTUDIANTE EN ORTHOPHONIE : LA FLAMME

Josy Mermet : « Derrière une allure calme, douce et réservée, se cache une très forte personnalité, un bouillonnement intérieur d'une rare intensité. Romantique, elle est toute spontanéité et curiosité des autres. Sa détermination et sa volonté font d'elle l'artisan de sa propre réussite. Elle a l'oreille musicale et le goût des arts décoratifs, la peinture, la sculpture... »

Céline (styliste) : « L'odalisque à Katmandou... Faire ressortir la flamboyance par des mélanges de matières changeantes

en camaïeu de tons d'épices orientales. »

Betty Poudre (maquilleuse) : « Un teint clair et chaud, rythmé par des tons safran..., la bouche mate évoque les masques terreux des sultanes. Tout comme la brillance de yeux qui rappelle celle de leurs huiles. Une belle invitation à la sensualité... »

Rodolphe (coloriste) : « Aude est arrivée effacée, elle se cachait derrière une couleur terne. Il fallait la rendre plus flamboyante. C'est pourquoi j'ai inventé une couleur qui s'harmonise avec sa personnalité : un roux espiègle où le foncé et le clair se mélangent dans une harmonie de teintes chaudes. »

Sébastien (coiffeur) : « Ses cheveux abîmés retombaient comme une masse lourde recouvrant ses épaules et cachant son visage. Douceur et légèreté redonnent vie à sa coiffure. »

7. L'ÉQUIPE AVANT/APRÈS

Outre Josy Mermet, ont collaboré :
 ■ Céline Hoffmann et Sofia Grandi, stylistes. Vêtements : Printemps Haussmann, Paris IX.
 ■ Rodolphe et Sébastien Jacquier, coloriste et coiffeur au salon « Coloré par Rodolphe » : 26-28, rue Danièle-Casanova, Paris II^e. Avec les produits de coiffage et couleurs Wella.

■ Betty Poudre, maquilleuse, pour M. YXT : 11, rue Jussienne, Paris II^e.
 ■ Lean Tsi Ta, maquilleuse.
 ■ Fred Goudon, photographe.



Coloration aux plantes EOS de Wella. Cheveux traités à l'huile de palme et lavés avec le shampooing à la moëlle de bambou de Leonor Greyl, finition Eclat du jour de Leonor Greyl. Veste, étole et pantalon Tasouris. Bijoux : Gas.

PHOTO FRED GOUDON



4



5



6



7

PHOTOS SERGE RODRIGUEZ